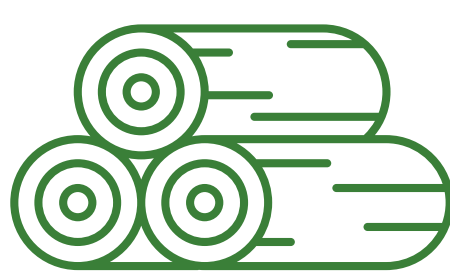


## Brännbart

Wellpapp, papper, tejp, kartong, cellplast, mjukplast, laminatskivor, tapet, täckpapp, skumplast.

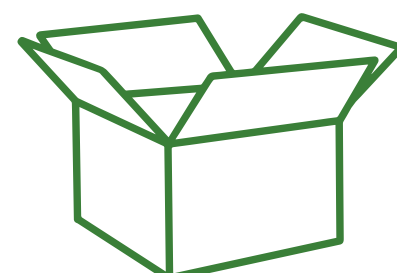
Ej farligt avfall eller förorenat material.



## Trä

Plywood, masonit, limträ, formträ och målat trä.

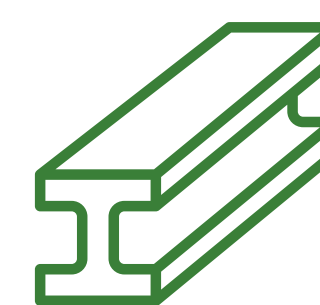
Ej tryckimpregnerat trä (sorteras som farligt avfall).



## Wellpapp (torr)

Ren och torr wellpapp från förpackningar och emballage.

Ej blöt eller förorenad wellpapp.



## Metall

Aluminium, koppar, mässing, järn, rostfritt, plåt, spik, skruv, beslag.

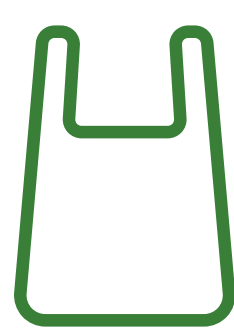
Ej farligt avfall eller elektronik.



## Hårdplast

Plaströr, kabeltrummor, plastpallar, plastmöbler, hårda plastförpackningar.

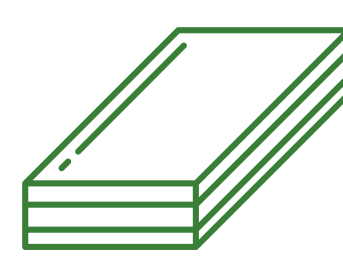
Ej PVC eller elektronik.



## Mjukplast

Plastfolie, plastpåsar, sträckfilm, krympplast, plastemballage.

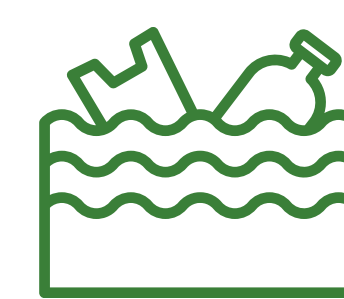
Ej PVC eller plast förorenade av livsmedel.



## Gips

Installationsgips, ytbehandlad gips, gips med beslag.

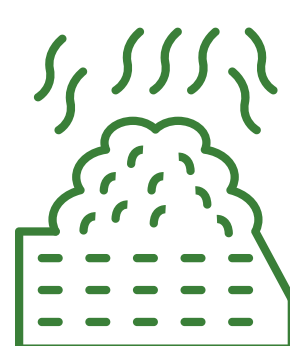
Ej förorenad eller asbesthaltig gips.



## Sorterbart avfall

Brännbart, PVC-plast, armerad plast, glas, tyg, takpapp under 1x1 m

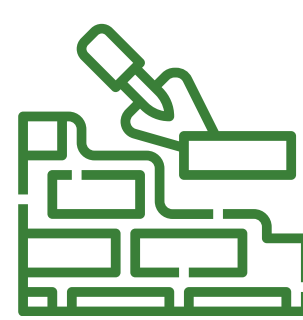
Ej kakel, glas, gips, farligt avfall, elektronik eller hushållsavfall.



## Deponi

Kakel, glas, gips, PVC-rör, slangar, tätskiktduk, presenningar, isolering.

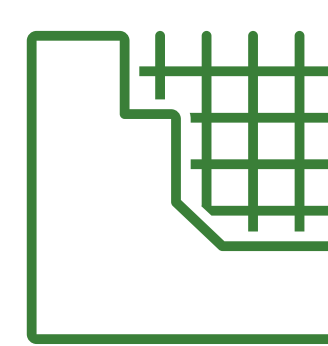
Max 10% brännbart material.



## Betong & tegel

Ren betong, kan innehålla tegel (2ppm av sexvärt krom).

Ej armerad betong eller förorenad betong.



## Armerad betong

Betong med armering, betongblock. (2ppm av sexvärt krom)

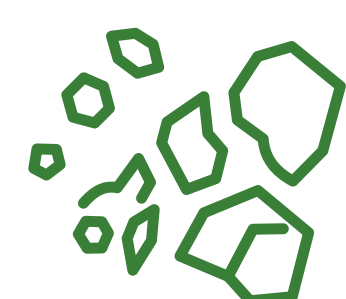
Ej förorenad eller blyhaltig betong.



## Konstruktionsmaterial

Lättbetong, blåbetong, kakel, klinker, kakelväggar med gips, gjutasfalt, puts/murbruk.

Ej förorenade massor.



## Orena fyllnads- massor

Jord med mindre inblandning av lera, betong, tegel, pinnar och rötter (upp till MRR).

Ej farligt avfall eller förorenat material



## Torra massor

Jord, sand, sten, grus (upp till KM).

Får ej innehålla blöta massor.



## Blöta massor

Jord, sand, sten, grus (upp till KM) med fukt.

Ej farligt avfall eller förorenade massor.



## Ren asfalt

Ren asfalt (max 70 ppm PAH).

Tas endast emot efter provtagning. Måste sorteras separat.



## Komposterbart

Ris, löv, växter, gräsklipp, grenar, buskar, blommor.

Ej stubbar (sorteras separat).



## Ris

Enbart ris och grenar.

Ej stubbar, löv, gräs eller mindre buskar.



## Stubbar

Enbart stubbar

Ej löv, ris, växter, gräsklipp, grenar, buskar, blommor, gräs eller jord.



## Elektronik

Vitvaror, armaturer, elinstallationer, hushållsmaskiner, varmvattenberedare.

Ej glödlampor & lysrör (sorteras separat).